

# **PRESSEINFO & FACTSHEET**

## **DEMOPARK 2023**

**18. - 20.06.2023, Eisenach**  
**FAUN-Stand: D-453**

### **FAUN hat das Equipment für Bauhöfe, Grünflächen und Spezialanwendungen**

Eisenach, 18.06.2023 – heute startet die größte Freilandausstellung für den gewerblichen Bereich in Eisenach. FAUN zeigt eine Produktauswahl mit kleineren Dimensionen, aber großem Ergebnis. Neben der Aufbaukehrmaschine VIAJET 5 und dem CITY Müllfahrzeug sind in diesem Jahr neu dabei die Produkte von Trombia Snowek aus Finnland. Trombia Snowek, mit Sitz in Kuopio Finnland, hat sich auf Kehranbaugeräte und Schneepflüge spezialisiert. Schwerpunkte sind Staubbinding, Reinigungseffizienz und Reduzierung der erforderlichen Betriebszeit.

#### **FAUN zeigt zur DEMOPARK**

- FAUN CITY – Müllsammelfahrzeug mit 8 m<sup>3</sup> Aluminiumaufbau
- FAUN VIAJET 5 – Hydraulisch angetriebene Kehrmaschine mit 5 m<sup>3</sup> Aufbau
- SNOWEK V-Schneepflug
- SNOWEK Kehrwalze AH280 – Anbaukehrwalze
- TROMBIA Anbaukehrmaschine

## Die FAUN-Produkte

### VIAJET 5

Kleinkehrmaschine mit 5 m<sup>3</sup> Aufbauvolumen. Das Fahrzeug verbindet kompakte Abmessungen mit hohem Nutzvolumen.

Daher eignet sich die Maschine besonders für den kommunalen Einsatz.

### FACTS

- FAUN H-Konzept (hydraulisch) als Ein-Motoren-Antrieb
- 1.100 l Wasser an Bord
- Großer gezogener Tellerbesen mit 750 mm Durchmesser
- Automatisiertes Getriebe „TipMatic“ für komfortables Fahren
- FAUN-Umluftsystem
- Umweltfreundlich

### Einsatzempfehlung:

- Städtischer Einsatz
- Schmale Straßen
- Leichte Waschaufgaben

### CITY

Müllfahrzeug mit 8 m<sup>3</sup> Aufbau aus leichtem, recycelbarem Aluminium. Leichtes, wendiges Fahrzeug mit max. Nutzlast.

Mit maximaler Nutzlast ideal als Satellitenfahrzeug oder für die Biomüllabfuhr geeignet.

### FACTS

- 3 t Nutzlast auf 7,5 t Chassis
- Breite: 2.020 mm
- 450 kg Hubkraft



- Hochentleerer als Satellitenfahrzeug
- Aluminium-Aufbau ist rundherum dicht, widerstandsfähig und korrosionsfest
- Integrierte Heckklappe für Handbeladung
- Für Restaurantabfälle geeignet
- Option: 2 Auftritte
- Option: Aufnahme für AWB 1,1, m<sup>3</sup> auch mit Runddeckel
- Option: integriertes Behälterwaschsystem

### Die SNOWEK TROMIBA Produkte

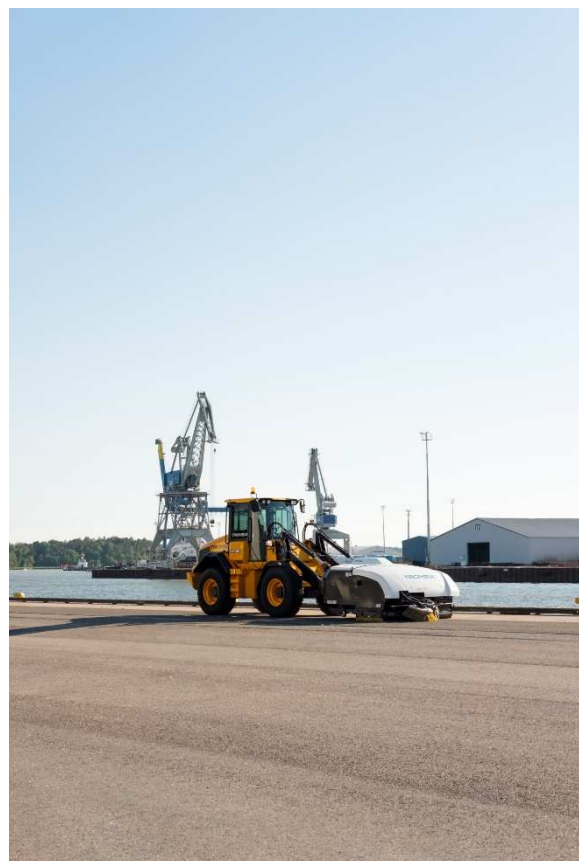
#### TROMBIA Anbaukehrmaschine

Das weltweit einzige PM2.5-zertifizierte Kehrmaschinenanbaugerät für Radlader und Teleskoplader: Das staubfreie System kommt ohne Wassereinsatz aus und ist daher ideal für den ganzjährigen Einsatz geeignet. Mit der modernen Technik auf Zyktronbasis lassen sich hervorragende Kehrresultate erzielen.

Die einzigartige und weltweit patentierte Kehrtechnologie TROMBIA ist nach PM 2,5/ PM 10 zertifiziert.

#### Mehr Informationen:

[DE-Trombia sweeper](#)



### **SNOWEK Kehrwalze AH280 – Anbaukehrwalze**

Die Snowek AH-Kehrwalzen werden für Radlader von über 3,5 Tonnen, Acker-schlepper, Kommunallader sowie für Lkw und Kommunalfahrzeuge empfohlen.

Da sich der Kettenantrieb der Snowek AH-Serie in der Mitte befindet, verfügt die Kehrwalze über eine exzellente Wendigkeit und reicht an engen Stellen bis nahe an die Wand heran. Aufgrund des Gleitmechanismus, der Zugpositionierung und der Stoßdämpfer ist die Kehrwalze während des Betriebs äußerst stabil. Die Modelle der Snowek AH-Serie sind in fünf Arbeitsbreiten von 2,00–3,30 Meter erhältlich.

#### **Mehr Informationen:**

[DE - Snowek sweepers](#)



### **SNOWEK Schneepflüge**

Ein neues FAUN-Produkt. Die Snowek Schneepfluglinie ist die führende Schneepflugtechnologie in den nordischen Ländern, die jetzt durch FAUN auch in Deutschland erhältlich ist.

Mit dem V-Pflug sind Schnee und hartnäckige Schneemassen kein Problem. In der V-Position eignet sich der Pflug,



dank des positiven Klingenwinkels und des optimierten Flügelmusters, hervorragend zum Räumen von Waldwegen.

### **Standardausstattung**

- Verschraubte Adapter
- Flache Stahlklingen
- Elektroventil
- Verstellbare Stützbeine Verstellbare Stützbeine

### **Zubehör:**

- LED Lampen (2 Stück)
- Druckspeicher
- Gelochte Stahklingen oder gelochte Gummistahlklingen
  
- SNOWEK D.E.R. Hartgummileisten
- Elektrisch Schalterbox
- Liftaufnahme
- Diagonalfunktion
- 3-Punktaufnahme

### **Mehr Informationen:**

[DE-Snowek snowplows](#)

# FACTSHEET – FAUN GRUPPE

## Kurzbeschreibung

Das Unternehmen FAUN wurde 1845 gegründet und entwickelt und produziert seit mehreren Jahrzehnten Aufbauten für Abfallsammelfahrzeuge sowie Kehr- und Spezialfahrzeuge. Aufgrund der Herausforderungen hinsichtlich des Klima- und Umweltschutzes stellt sich das Unternehmen bereits seit 15 Jahren der Herstellung alternativer Antriebssysteme für Kommunalfahrzeuge. Mit ENGINIUS bringt FAUN H2-LKW auf die Straße.

Die FAUN-Kehrmaschinen werden in Grimma, bei FAUN Viatic GmbH produziert. Im April 2023 eröffnete das Unternehmen auf 58.000 m<sup>2</sup> ein neues Produktionswerk. Am sächsischen Standort in Grimma sind derzeit 140 Mitarbeitende beschäftigt.

Im Unternehmensverbund FAUN sind weltweit 2.200 Fachkräfte tätig. Der Aufbauhersteller FAUN ist in Europa einer der führenden Anbieter von Abfallsammelfahrzeugen und Kehrmaschinen und unterhält elf Werke in sieben Ländern.

[www.FAUN.com](http://www.FAUN.com)

## Die wichtigsten Kennzahlen / Daten

- weltweit mehr als 2.000 Mitarbeitende
- in Europa einer der führenden Anbieter von Abfallsammelfahrzeugen & Kehrmaschinen
- zwölf Werke in sieben Ländern
- Stammsitz: Osterholz-Scharmbeck, Niedersachsen
- FAUN ist Teil der KIRCHHOFF Ecotec, der Umweltsparte der weltweit agierenden KIRCHHOFF Gruppe. Der Unternehmensverbund KIRCHHOFF erwirtschaftete 2022 mit 12.200 Mitarbeitenden einen Umsatz von 2,3 Mrd. Euro in den vier Geschäftsbereichen Automotive, Werkzeuge, Fahrzeugumbauten und Kommunaltechnik. Zum Konzern gehören 56 Werke in 22 Ländern auf fünf Kontinenten.